

## สรุปสถานการณ์ผลไม้ภาคตะวันออก ปี 2566 ณ วันที่ 27 มิถุนายน 2566

### 1. ปริมาณผลผลิตที่ยังไม่เก็บเกี่ยว

ปริมาณผลผลิต รวมทั้งสิ้น 1,053,328 ตัน  
ปริมาณผลผลิต ที่ยังไม่เก็บเกี่ยว 36,249 ตัน (3.44%)

ท.= 19,456 ม.= 579  
จ.= 6,295 ล.= 1,172

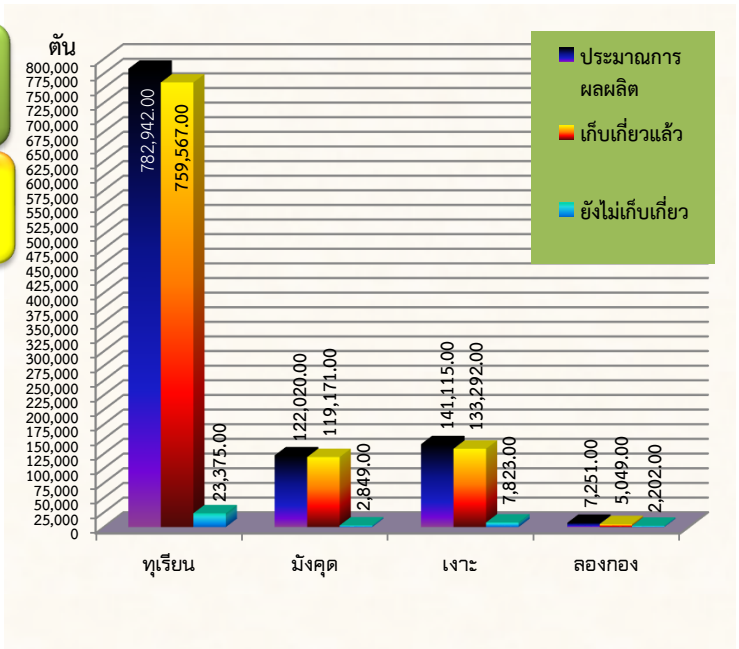
ท.= 79 ม.= 1,133  
จ.= 1,050 ล.= 773

จ.ระยอง

จ.จันทบุรี

จ.ตราด

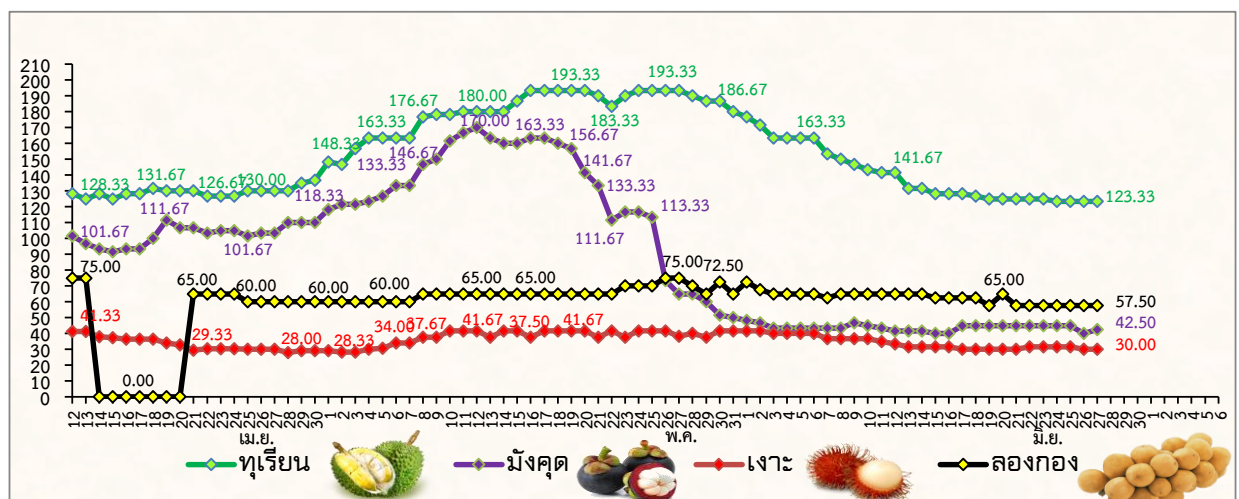
ท.= 3,840 ม.= 1,137  
จ.= 478 ล.= 257



### 2. ปริมาณผลผลิตที่ออกสู่ตลาดต่อวัน (ตัน)



### 3. ราคาผลไม้เกรด A เฉลี่ย 3 จังหวัด ในแต่ละวัน (บาท/กก.)



หมายเหตุ เป็นข้อมูลเพื่อใช้ในการบริหารโครงการบริหารจัดการผลไม้ ปี 2566

จัดทำโดย ศูนย์ปฏิบัติการเฝ้าระวังและติดตามสถานการณ์ผลไม้ภาคตะวันออก สำนักงานส่งเสริมและพัฒนาการเกษตรที่ 3 จังหวัดระยอง